



Grundrisse

Suchen Sie sich die Wohnung aus,
die zu Ihnen passt.

Die Zwei- und Drei-Zimmer-Wohnungen in den fünf Wohnhäusern der rêverie variieren in Zuschnitt, Fläche und Verhältnis von Wohnung zu Terrasse bzw. Balkon. Es ist eine Frage Ihres persönlichen Lebensstils und Ihrer individuellen Vorlieben, welcher der neun Wohnungstypen Sie am meisten anspricht. Die folgenden neun Grundrisse zeigen Anregungen zu einer möglichen Möblierung. An der Windrose erkennen Sie die Ausrichtung zur Sonne.

Besuchen Sie für weitere Details
unsere Internetseite
unter: *www.reverie-berlin.de*

Für offene Fragen stehen wir Ihnen
telefonisch gerne unter
+ 49 30 923 58 26 - 0 zur Verfügung.

rêverie

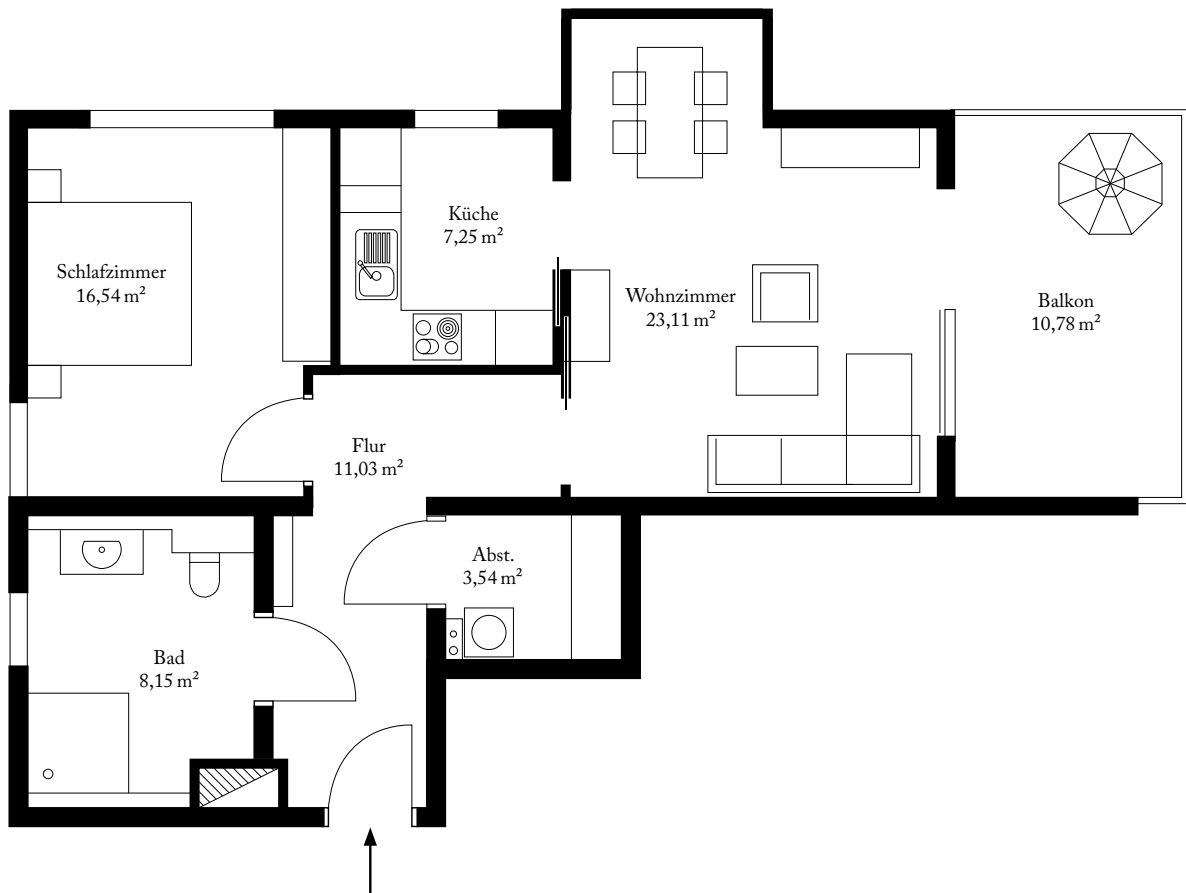
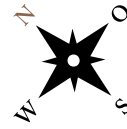
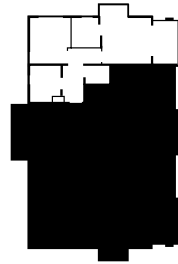


Wohnungstyp I

2-Zimmer-Wohnung

WOHNUNG
69,62 m²

BALKON
10,78 m²



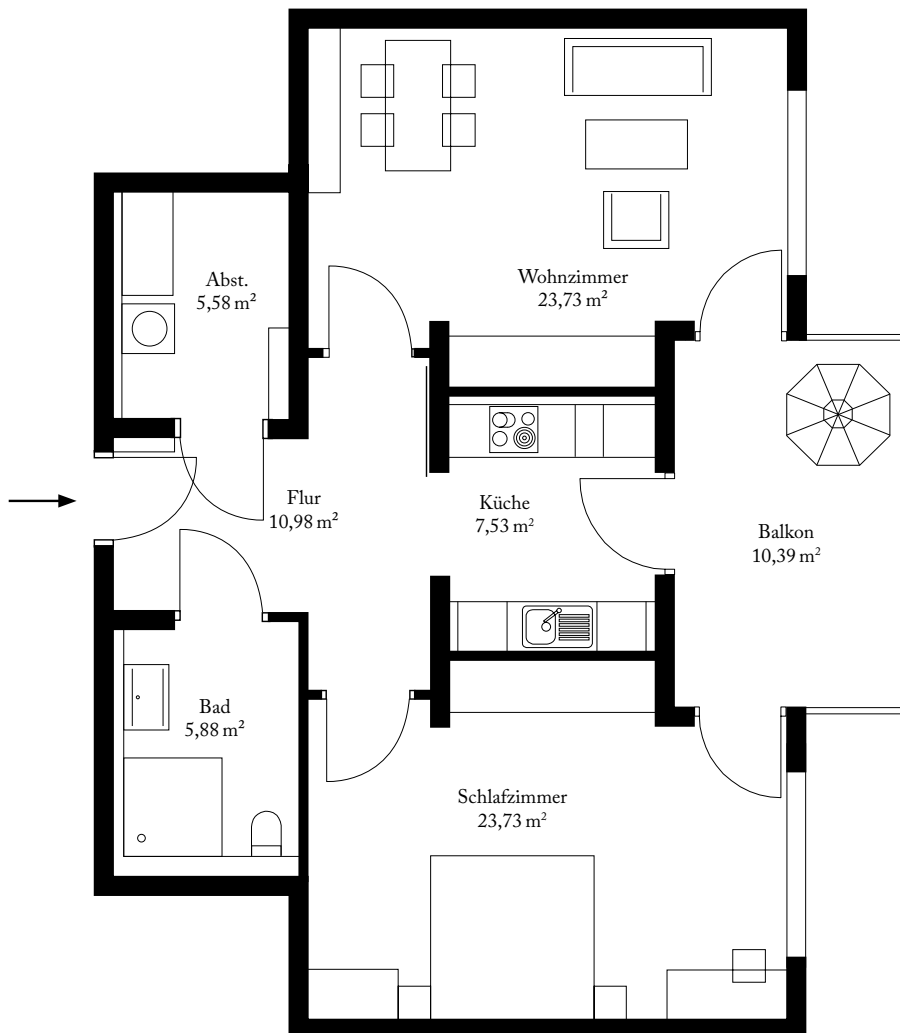
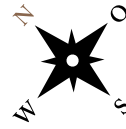
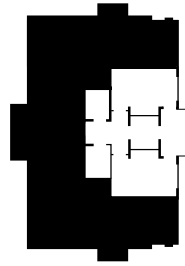


Wohnungstyp II

2-Zimmer-Wohnung

WOHNUNG
77,43 m²

BALKON
10,39 m²



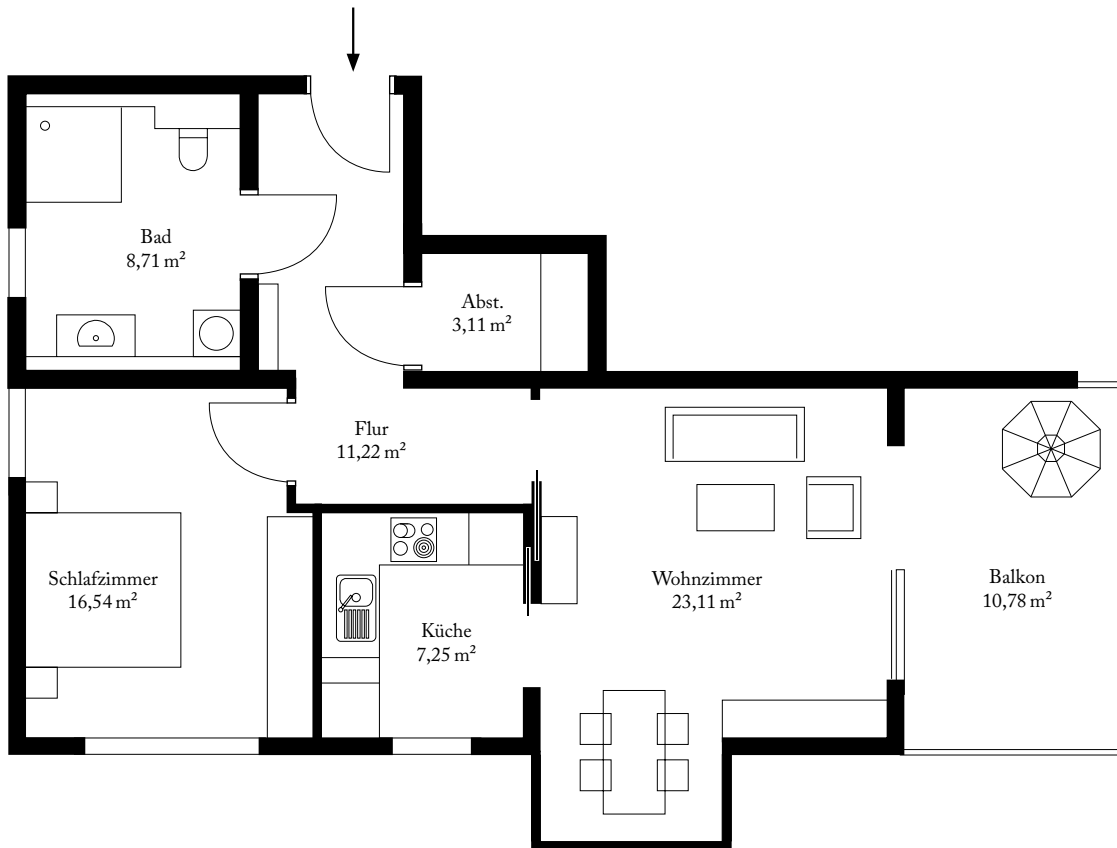
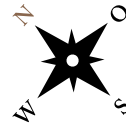
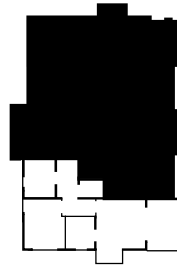


Wohnungstyp III

2-Zimmer-Wohnung

WOHNUNG
69,64 m²

BALKON
10,78 m²



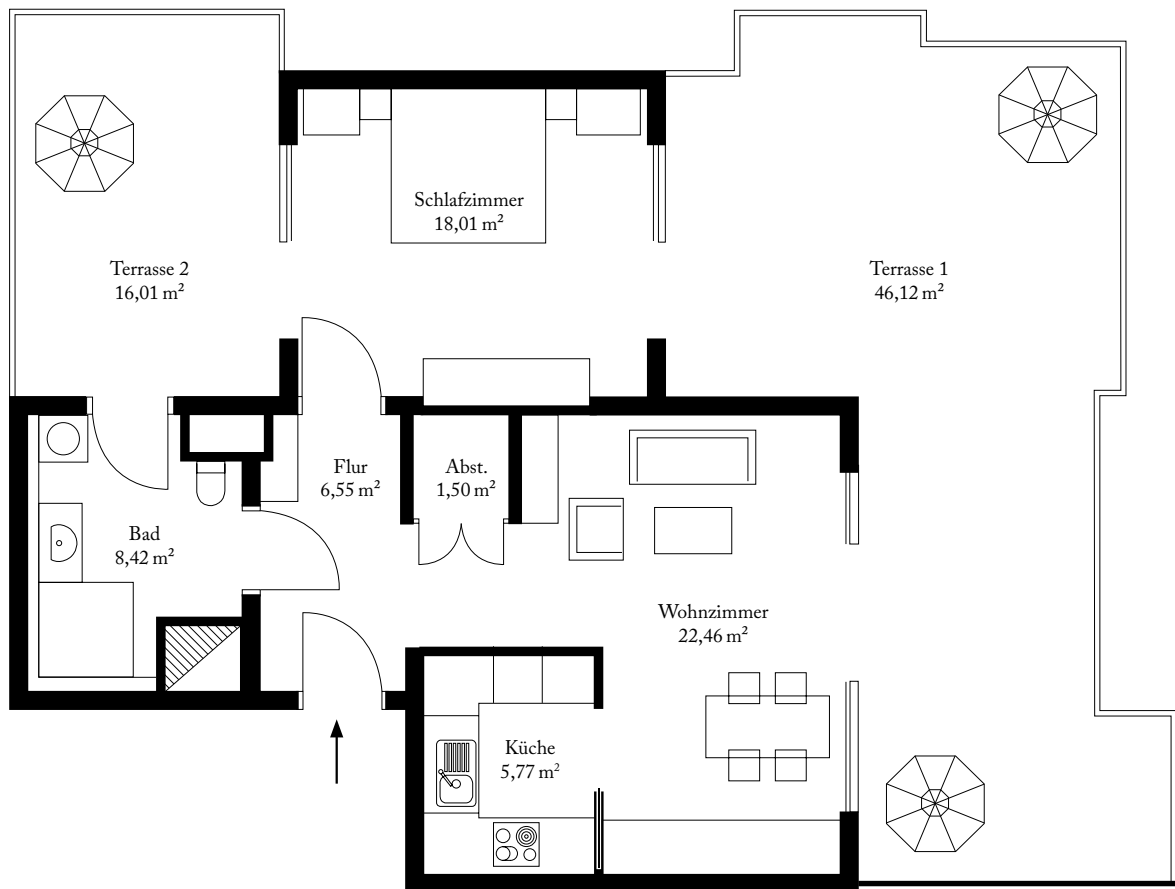
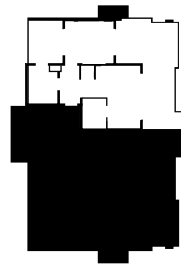


Wohnungstyp IV

2-Zimmer-Wohnung

WOHNUNG
62,71 m²

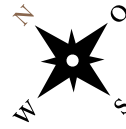
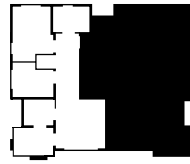
BALKON
62,13 m²





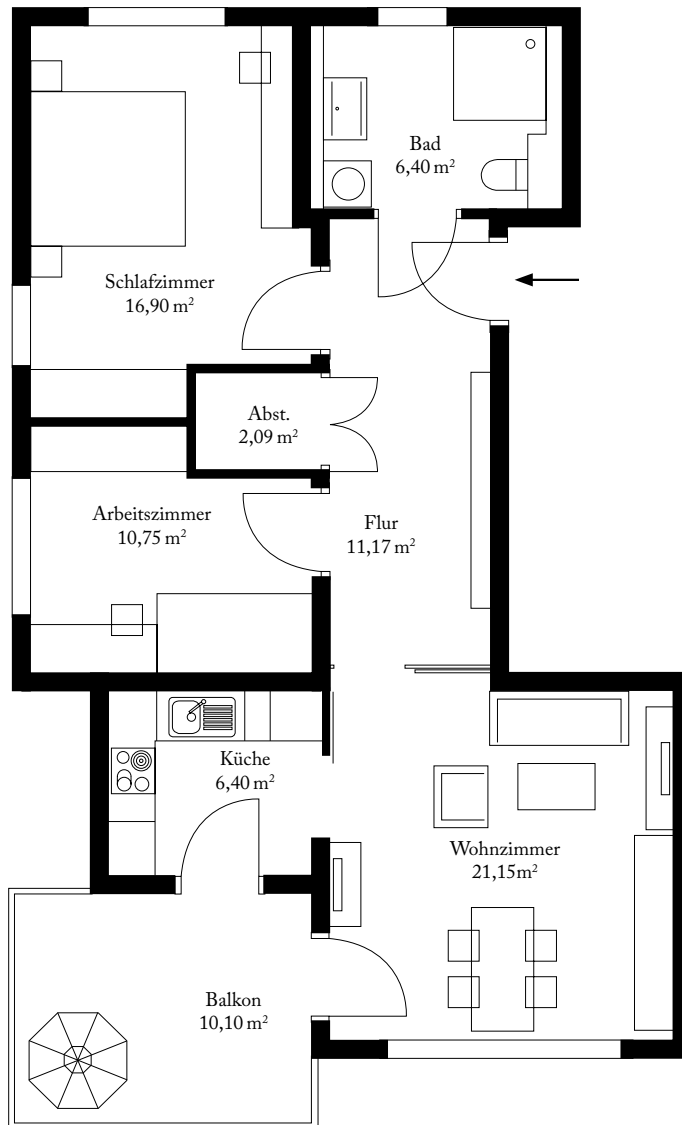
Wohnungstyp V

3-Zimmer-Wohnung



WOHNUNG
74,86 m²

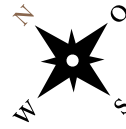
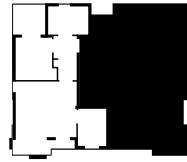
BALKON
10,10 m²





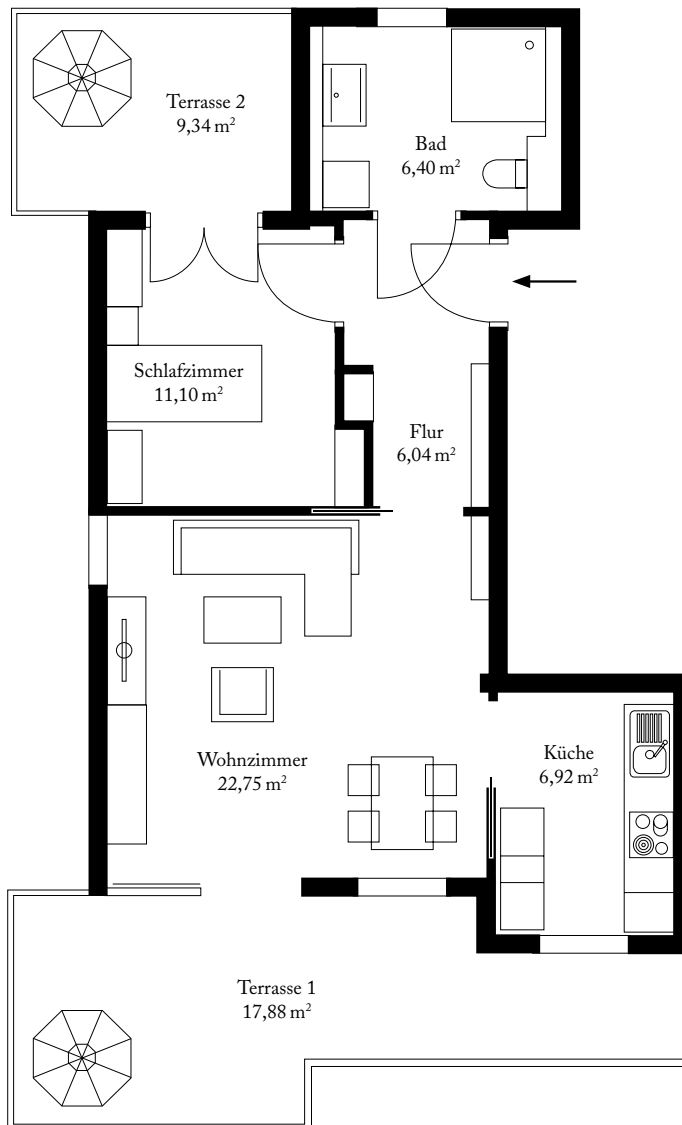
Wohnungstyp VI

2-Zimmer-Wohnung



WOHNUNG
53,21 m²

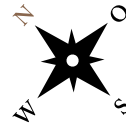
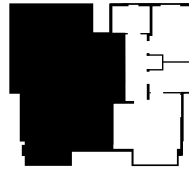
BALKON
27,22 m²





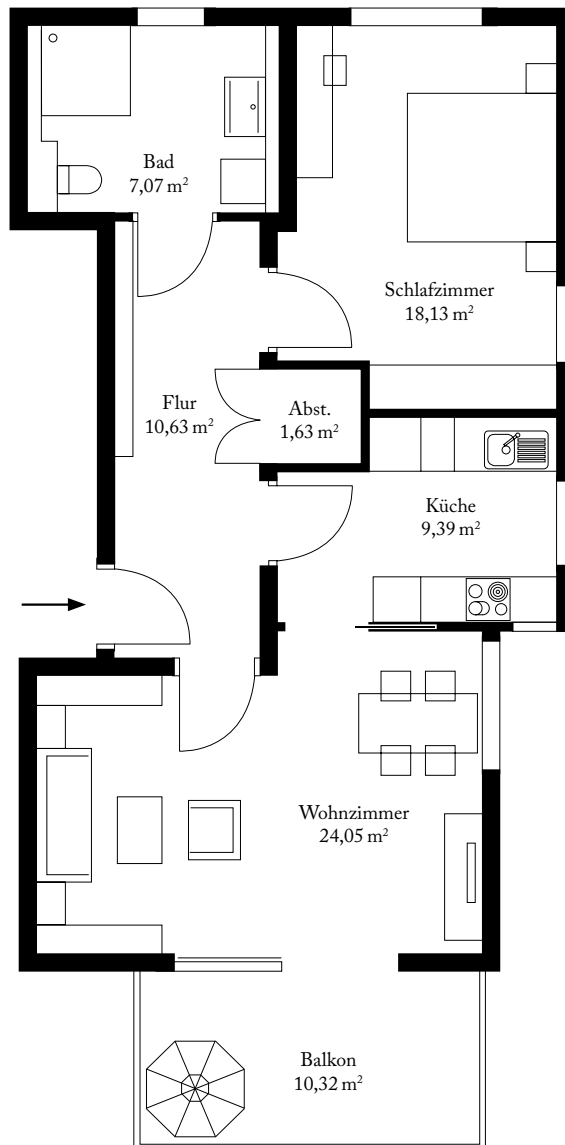
Wohnungstyp VII

2-Zimmer-Wohnung



WOHNUNG
74,86 m²

BALKON
10,32 m²





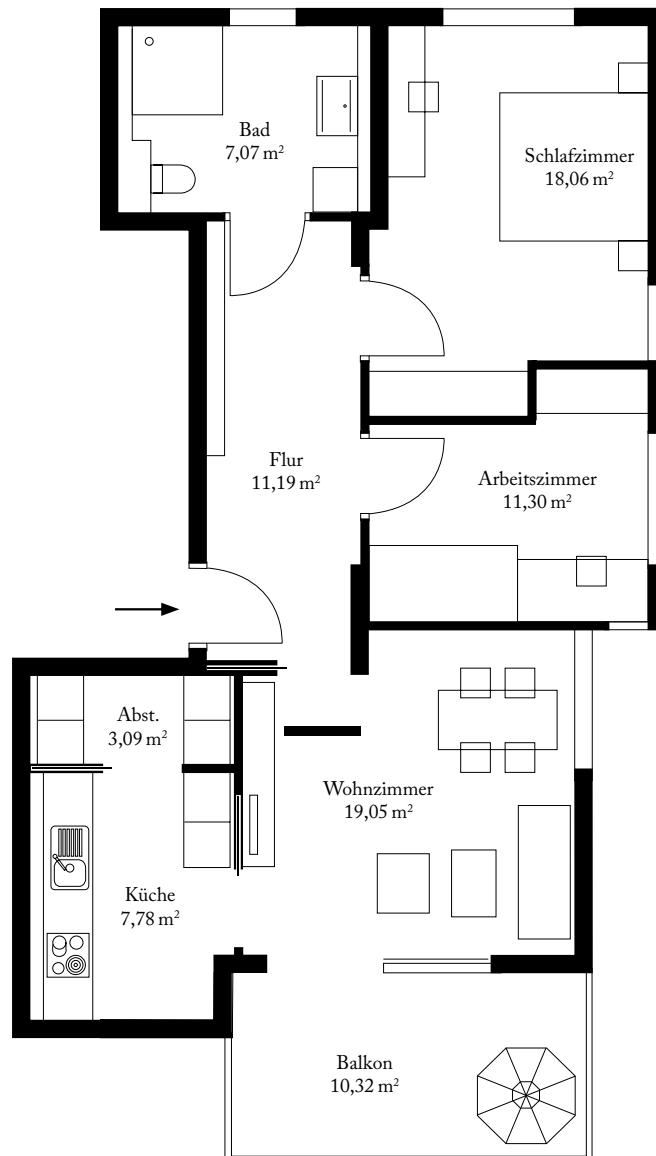
Wohnungstyp VIII

3-Zimmer-Wohnung



WOHNUNG
77,54 m²

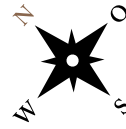
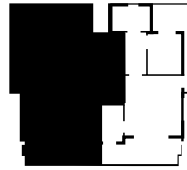
BALKON
10,32 m²





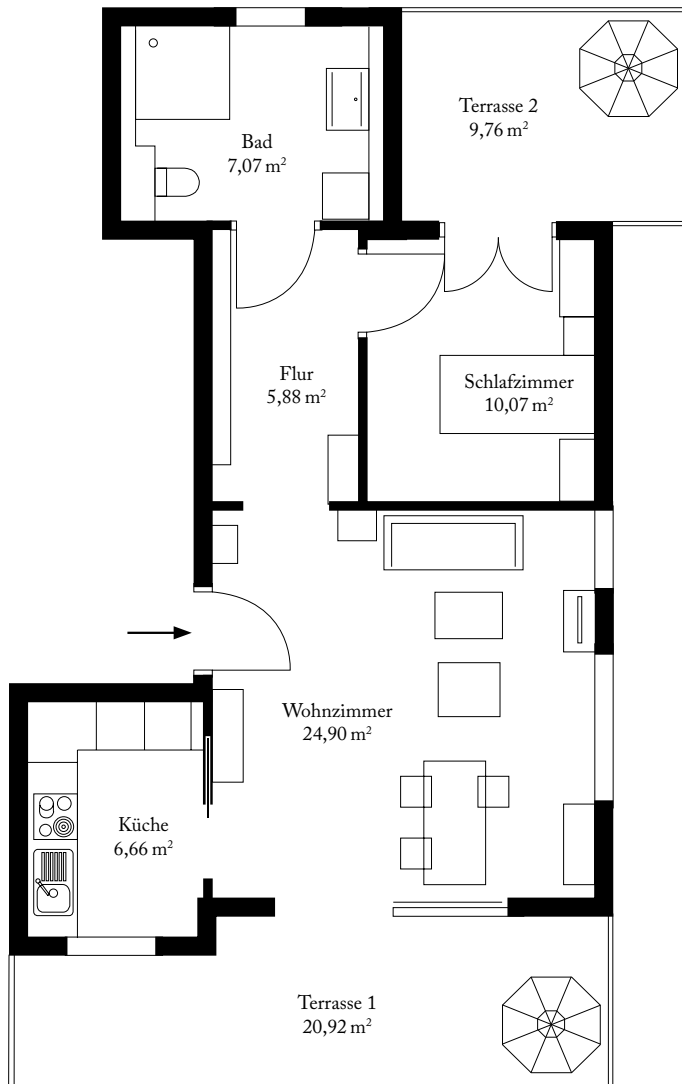
Wohnungstyp IX

2-Zimmer-Wohnung



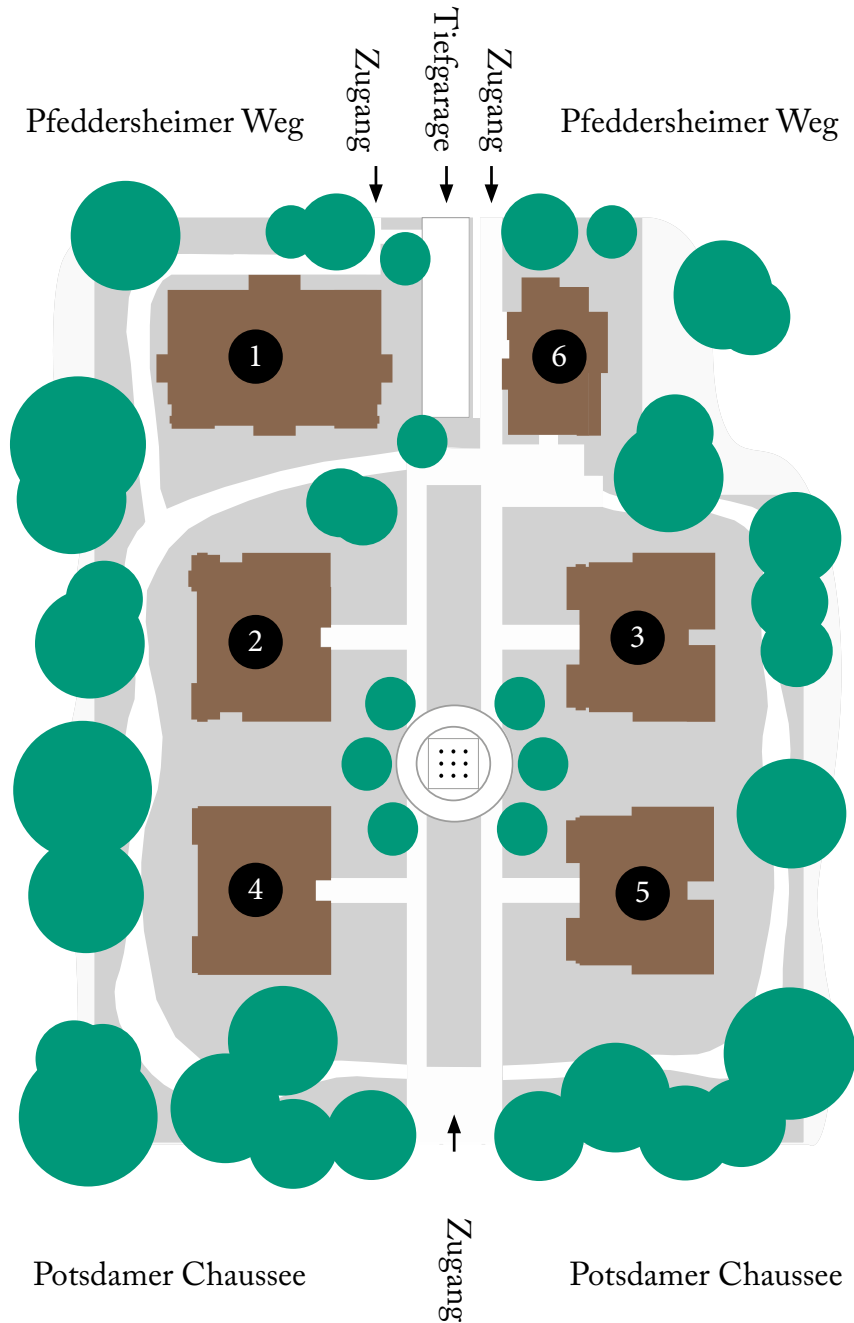
WOHNUNG
54,58 m²

BALKON
30,68 m²





Das Ensemble rêverie Lage- und Häuserplan



rêverie

	WOHNUNGS- NUMMER	WOHNUNGS- TYP	LAGE	ZIMMER	FLÄCHE IN QM
1	1.1	I	EG <i>links</i>	2	75,01
	1.2	II	EG <i>Mitte</i>	2	82,63
	1.3	III	EG <i>rechts</i>	2	75,33
	1.4	I	1. OG <i>links</i>	2	75,07
	1.5	II	1. OG <i>Mitte</i>	2	82,54
	1.6	III	1. OG <i>rechts</i>	2	75,37
	1.7	IV	2. OG <i>links</i>	2	93,78
	1.8	IV	2. OG <i>rechts</i>	2	94,58
2	2.1	V	EG <i>rechts</i>	3	79,91
	2.2	V	EG <i>links</i>	3	79,91
	2.3	V	1. OG <i>rechts</i>	3	79,91
	2.4	V	1. OG <i>links</i>	3	79,91
	2.5	VI	2. OG <i>rechts</i>	2	66,82
	2.6	VI	2. OG <i>links</i>	2	66,82
3	3.1	VII	EG <i>rechts</i>	2	76,06
	3.2	VII	EG <i>links</i>	2	76,06
	3.3	VIII	1. OG <i>rechts</i>	3	82,70
	3.4	VIII	1. OG <i>links</i>	3	82,70
	3.5	IX	2. OG <i>rechts</i>	2	69,92
	3.6	IX	2. OG <i>links</i>	2	69,92
4	4.1	V	EG <i>rechts</i>	3	79,91
	4.2	V	EG <i>links</i>	3	79,91
	4.3	V	1. OG <i>rechts</i>	3	79,91
	4.4	V	1. OG <i>links</i>	3	79,91
	4.5	V	2. OG <i>rechts</i>	3	79,91
	4.6	V	2. OG <i>links</i>	3	79,91
5	5.1	VII	EG <i>rechts</i>	2	76,06
	5.2	VII	EG <i>links</i>	2	76,06
	5.3	VIII	1. OG <i>rechts</i>	3	82,53
	5.4	VIII	1. OG <i>links</i>	3	82,53
	5.5	VIII	2. OG <i>rechts</i>	3	82,53
	5.6	VIII	2. OG <i>links</i>	3	82,53

6 Gemeinschaftshaus

rêverie